

MĚSTSKÉ OSVĚTLENÍ



Katalog SIKOV lighting



Svítlidla v tomto katalogu lze dodat v provedení DALI, Dim 0-10V a 230V

SÉRIE SV4A

Série je vhodná spíše pro

osvětlení běžných

komunikací, ulic, parků,

chodníků, firem či

nákupních center. Jedná se o

velmi kvalitní svítidlo, kde si

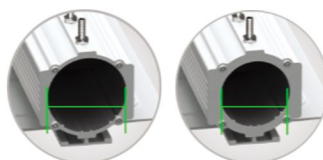
řídíme přímo výrobu a

dohlížíme na kvalitu

komponentů i finálního

dílenského a technického

zpracování.



60cm

40cm

- Dvě různé velikosti ramen, které se hodí pro širší dosah do ulice

- Originální korpusy z čistého hliníku 1060 a antikoročním nástřikem s velmi účinným chlazením



- Ušetříte prostor, minimalizujete odpor větru.
- Dvě různé velikosti držáku ramen, použitelné pro širší uliční plochu.
- Adaptér pouličního osvětlení PCcooler s jasným měřítkem, nastavitelný úhel 120°.

Model výrobku	Výkon (W)	Napětí (V)	Proud (mA)	Chip Model	LED Množství	Způsob série Paraller	Stupeň IP
SV4A-1	30	36	750	3030	24	4P6S	IP66
SV4A-2	40	36	1000	3030	36	6P6S	IP66
SV4A-3	60	36	1500	3030	54	9P6S	IP66
SV4A-4	90	42	2000	3030	77	11P7S	IP66
SV4A-5	120	42	2600	3030	112	16P7S	IP66
SV4A-6	150	36	3800	3030	144	24P6S	IP66

1.

LED pouliční svítidla se zárukou 5 LET
aktuální katalog SIKOV lighting



SÉRIE SV4A



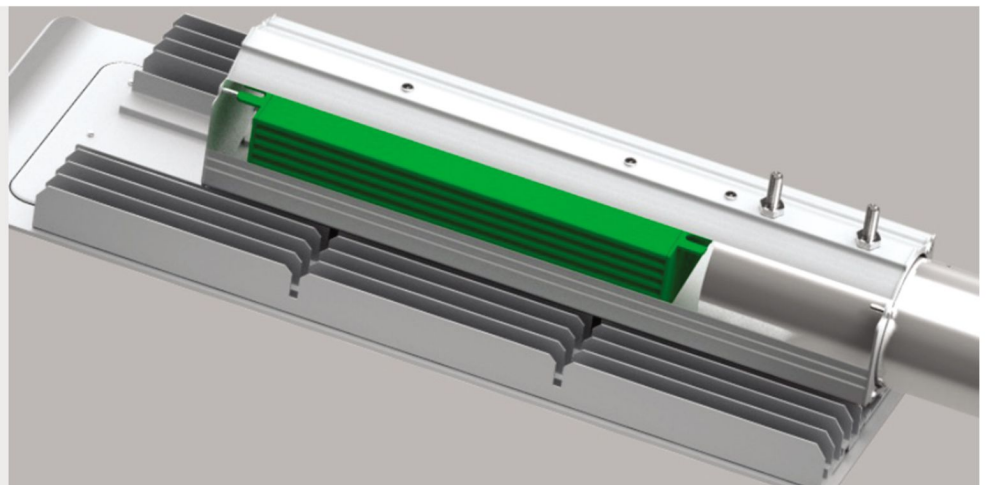
Konfigurovatelný adaptér pouličního osvětlení SIKOV

Adaptér pouličního osvětlení s jasnou stupnicí a nastavitelným úhlem 120°.



Integrovaný design rampy řidiče a ramena lampy

Šetříte místo, minimalizujete odpor větru.



Série je určena pro projektové

osvětlení širších komunikací,

dálnic, letišť, sportovišť,

rozsáhlých ploch s aplikací

na vysoké sloupy a podobně.

Tepelně vodivý nástřík svítidel,

odlitek těla lampy je z hliníku

s minimem příměsí pro

dokonalé chlazení, které

probíhá prouděním vzduchu

kolem lampy.



SV6A



· Zjednodušený design s vynikajícím vzhledem a nízkou hmotností

· Modulární konstrukce, snadná výměna, montáž a údržba



Model výrobku	Výkon (W)	Napětí (V)	Proud (mA)	Chip Model	LED Množství	Způsob série Paraller	úhel	Stupeň IP
SV6A-1	30	36	830	3030	84 (PCS)	14P6S	150 ° x75 °	IP67
SV6A-2	60	36	1650	3030	168 (PCS)	28P6S	150 ° x75 °	IP67
SV6A-3	90	36	2500	3030	252 (PCS)	42P6S	150 ° x75 °	IP67
SV6A-4	120	36	3330	3030	336 (PCS)	56P6S	150 ° x75 °	IP67
SV6A-5	150	36	4160	3030	420 (PCS)	70P6S	150 ° x75 °	IP67
SV6A-6	180	36	5000	3030	504 (PCS)	84P6S	150 ° x75 °	IP67
SV6A-7	210	36	5830	3030	558 (PCS)	98P6S	150 ° x75 °	IP67

3.

LED pouliční svítidla se zárukou 5 LET
aktuální katalog SIKOV lighting



SV6A

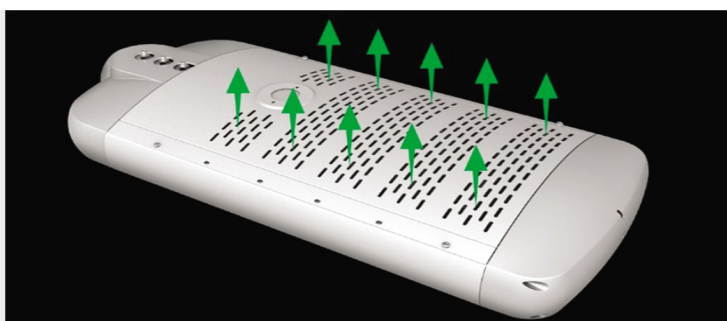
Modulární design

Modulární konstrukce, snadná výměna, montáž a údržba.
Modulární lampa pro osvětlení širokých silnic, dálnic a tunelů.



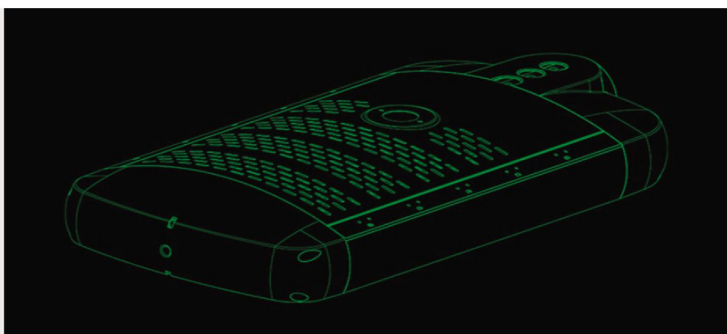
Optimalizované chlazení

Klenutý povrch a dutý design pro dobré chlazení v závislosti na rychlé výměně vzduchu.



Lampa řady SV6A

Zjednodušený design s vynikajícím vzhledem, nízkou hmotností a úsporou nákladů.



Volitelný výkon

Podle zvláštních požadavků projektu, můžete upravit konfiguraci konektorů a tak odpojovat či připojovat jednotlivé moduly, k docílení nižší nebo vyšší intenzity osvětlení.



Možnost snímače

Příprava pro soumrakový snímač, který rozsvítí lampu až po setmění.



SV4C

Série je vhodná spíše pro

osvětlení běžných

komunikací, ulic, parků,

chodníků, firem či

nákupních center. Jedná se o

velmi kvalitní svítidlo, kde si

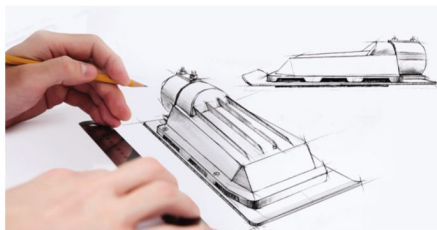
řídíme přímo výrobu a

dohlížíme na kvalitu

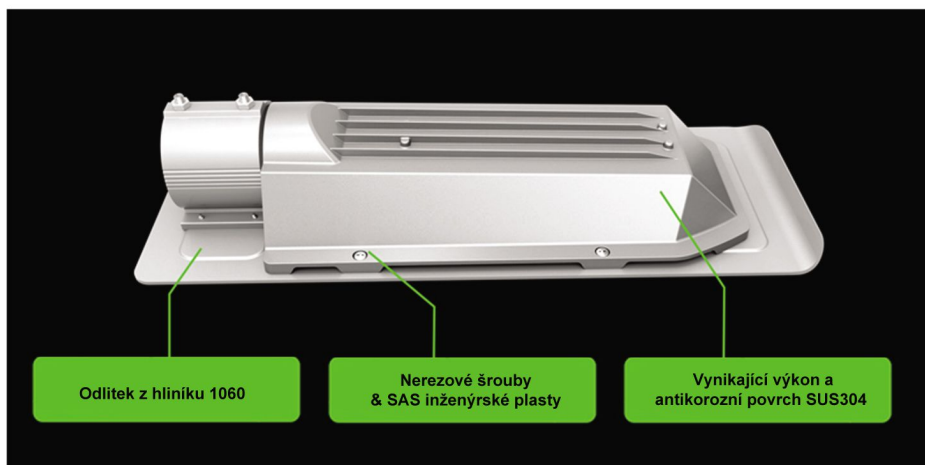
komponentů i finálního

dílenského a technického

zpracování.



- Minimalistické a houževnaté designové nápady přinášejí moderní vizuální efekt, úhlový vzhled lampy, nízkou hmotnost, úsporu nákladů na instalaci a přepravu.



- Otvory pro proudění vzduchu a zvýšení chladícího výkonu



Model výrobku	Výkon (W)	Napětí (V)	Proud (mA)	Chip Model	LED Množství	Způsob Série - Paralelní	úhel	Stupeň IP
SV4C-1	SV4C 30	54	550	3030	36 (PCS)	4P9S	140° x75°	IP66
SV4C-2	60	114	520	3030	76 (PCS)	4P19S	140° x75°	IP66
SV4C-3	100	96	1000	3030	112 (PCS)	7P16S	140° x75°	IP66
SV4C-4	120	72	1660	3030	144 (PCS)	12P12S	140° x75°	IP66

5.

LED pouliční osvětlení záruky 5LET,
aktuální katalog SIKOV lighting



SV8A

Série je vhodná spíše pro

osvětlení běžných

komunikací, ulic, parků,

chodníků, firem či

nákupních center. Jedná se o

velmi kvalitní svítidlo, kde si

řídíme přímo výrobu a

dohlížíme na kvalitu

komponentů i finálního

dílenského a technického

zpracování.



· Odlitek z čistého hliníku 1060

· Nastavitelný sklon lampy do 15°

· Krytí IP66 Kalené sklo



· Philips SMD3030 a
MEAN WELL zdroj

· Možnost DALI ovládání,
stmívání fázově nebo 0-10V



Model	Výkon	Počet LED	Čip	Lm / W	Napájení	PF	IP	Úhel	Odstín	CRI
SV-S-B30	30W	36ks SMD3030	Philips	120-130 lm/w	AC180-265V	0.95	IP65	140°80°	2700-7000K	>80
SV-S-B50	50W	72ks SMD3030	Philips	120-130 lm/w	AC180-265V	0.95	IP65	140°80°	2700-7000K	>80
SV-S-B60	60W	72ks SMD3030	Philips	120-130 lm/w	AC180-265V	0.95	IP65	140°80°	2700-7000K	>80
SV-S-B80	80W	96ks SMD3030	Philips	120-130 lm/w	AC180-265V	0.95	IP65	140°80°	2700-7000K	>80
SV-S-B100	100W	144ks SMD3030	Philips	120-130 lm/w	AC180-265V	0.95	IP65	140°80°	2700-7000K	>80
SV-S-B120	120W	144ks SMD3030	Philips	120-130 lm/w	AC180-265V	0.95	IP65	140°80°	2700-7000K	>80
SV-S-B150	150W	180ks SMD3030	Philips	120-130 lm/w	AC180-265V	0.95	IP65	140°80°	2700-7000K	>80
V-S-B200	200W	240ks SMD3030	Philips	120-130 lm/w	AC180-265V	0.95	IP65	140°80°	2700-7000K	>80



Solární pouliční svítidla se zárukou
5 LET, aktuální katalog SIKOV lighting

SV5B LINIA

Toto osvětlení je široce

používáno například v

průmyslových závodech,

stadionech, golfových

hřištích, architektonickém

osvětlení, náměstích a

dalších místech.

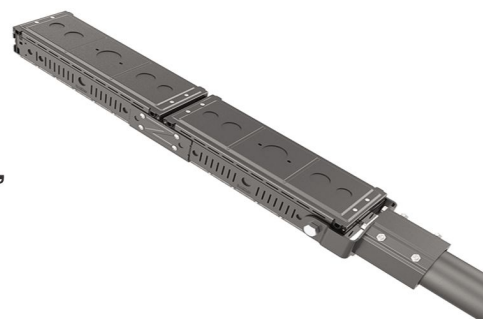
Výrobek je vodotěsný a

rovněž zabraňuje kondenzaci

vlhkosti ve svítidle



- S vysokou účinností světelného toku 140 lm / W, rovnoměrný jas, splňuje dokonale potřeby městského osvětlení



- Profesionální design optiky, účinně redukuje oslnění



- Optika z optického materiálu PC, vysoká propustnost a odolnost proti nárazu

- Tělo svítidla z čistého hliníku 1060, vynikající rozptyl tepla prodlužuje životnost LED

- Krytí IP67 pro trvalé a náročné použití ve venkovním prostředí

- Antikorozní zapékací práškový nástřik

- Podpora světelného senzoru a řízení inteligentním systémem



Model výrobku	Výkon (W)	Napětí (V)	Proud (mA)	Chip Model	LED Množství	Způsob série Parallel	Velikost DPS (mm)	úhel
SV5B-1	60	48	1125	3030	96 (PCS)	12P8S	L: 278xW: 68x1,5	140° x70°
SV5B-2	120	48	2250	3030	192 (PCS)	24P8S	L: 278xW: 68x1,5	140° x70°

7.

LED pouliční liniové osvětlení záruky 5LET,
aktuální katalog SIKOV lighting



TUNELOVÉ SD2

Toto osvětlení je široce

používáno například v

průmyslových závodech,

stadionech, golfových

hřištích, architektonickém

osvětlení, náměstích a

dalších místech.

Výrobek je vodotěsný a

rovněž zabraňuje kondenzaci

vlhkosti ve svítidle



- Modulární konstrukce je vhodná pro údržbu a montáž
- SV2C bez žebrování 45W na modul
SV s vnitřním žebrováním 60W na modul

- Vysoká odolnost proti korozi
Vysoká teplotní vodivost
Vynikající výkon

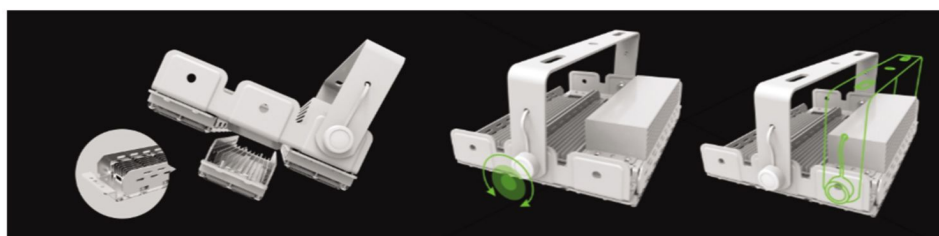
- Výměnná optika umožňuje volitelný úhel pro širší použití
90 x 60°, 90°, 100°



- Materiál optiky s protipožární a anti-UV ochranou, poskytuje vynikající rozložení světla

- Konzole s nastavitelným úhlem, více možností uchycení konzole

- Široce se používají pro osvětlení dálniční tunelů, inženýrské, architektonické a reklamní osvětlení



Model produktu	Napájení (W)	Napětí (V)	Proud (mA)	Chip Model	LED Množství	IP stupeň	úhel
SV2C-1/2D-1	30/60	54/108/30/36	520	3030	90/72	IP67	90°x100°/60°/90°
SV2C-2/2D-2	60/120	54/108/30/36	520	3030	180/144	IP67	90°x100°/60°/90°
SV2C-3/2D-3	90/180	54/108/30/36	520	3030	270/216	IP67	90°x100°/60°/90°
SV2C-4/2D-4	120/240	54/108/30/36	520	3030	360/288	IP67	90°x100°/60°/90°
SV2C-5/2D-5	150/300	54/108/30/36	520	3030	450/360	IP67	90°x100°/60°/90°



LED tunelová svítidla záruky 5LET,
aktuální katalog SIKOV lighting

Toto osvětlení je široce

používáno například v

průmyslových závodech,

stadionech, golfových

hřištích, architektonickém

osvětlení, náměstích a

dalších místech.

Výrobek je vodotěsný a

rovněž zabraňuje kondenzaci

vlhkosti ve svítidle.



TUNELOVÝ REFLEKTOR

SV2A



- S vysokou účinností světleného toku 140lm / W, rovnoměrné rozložení světla, splňuje dokonale tunelového osvětlení

- Profesionální design optiky, účinně redukuje oslnění
- Optika z optického materiálu PC, vysoká propustnost a odolnost proti nárazu



- Tělo svítidla z čistého hliníku 1060, vynikající rozptyl tepla prodlužuje životnost LED
- Krytí IP67 pro trvalé a náročné použití ve venkovním prostředí
- Antikorozní zapékací práškový nástřik
- Snap-in design, dělá údržbu a instalaci jednoduchou

- Podpora světelného senzoru a řízení inteligentním systémem

Model výrobku	Výkon (W)	Napětí (V)	Proud (mA)	CCT (K)	CRI	Účinnost	
						lumenů (Lm / W)	úhel
SV2A-1	60	48	1125	5000-5700	Ra≥70	≥ 120	145 ° x100 ° 145 ° x75 °
SV2A-2	120	48	2250	5000-5700	Ra≥70	≥ 120	145 ° x100 ° 145 ° x75 °
SV2A-3	180	48	3375	5000-5700	Ra≥70	≥ 120	145 ° x100 ° 145 ° x75 °
SV2A-4	240	48	4500	5000-5700	Ra≥70	≥ 120	145 ° x100 ° 145 ° x75 °

9.

LED tunelová svítidla záruky 5LET,
aktuální katalog SIKOV lighting



ŽÁROVKY SVLED

Široce použitelné v nákupních

centrech, výstavních halách,

parkovištích, stadionech,

billboardech, parcích,

fasádách budov, veřejných

pod chodech, schodištích a

jiných vnitřních i

venkovních aplikacích.



· Inteligentní ovladač s vysokou účinností;



· Ventilátor s dynamickým tlakem osy, životnost může dosáhnout deset tisíc hodin;



· Izolační plastové tělo s vynikající tepelnou a požární odolností

· Možnost patice se závity E26, E27, E39, E40

· Vysoký výkon PF, zaručuje stabilní osvětlení

· Systém ochrany proti přehřátí, který zaručuje dlouhou životnost

· Široce použitelná v osvětlení silnic, parkovišť, nákupních center, skladů, hal atd.

Model výrobku	Výkon (W)	Lumen (lm)	CCT (K)	Patice	CRI	úhel
SV-CL02-0020	20W	2000	3000-6500	E26 / E27	> 80	360 °
SV-CL02-0030	30W	3000	3000-6500	E26 / E27 / E39 / E40	> 80	360 °
SV-CL02-0040	40W	4000	3000-6500	E26 / E27 / E39 / E40	> 80	360 °
SV-CL02-0060	60W	6600	3000-6500	E26 / E27 / E39 / E40	> 80	360 °
SV-CL02-0080	80W	8800	3000-6500	E39 / E40	> 80	360 °
SV-CL02-0100	100W	11000	3000-6500	E39 / E40	> 80	360 °
SV-CL02-0120	120W	13200	3000-6500	E39 / E40	> 80	360 °
SV-CL02-0150	150W	16500	3000-6500	E39 / E40	> 80	360 °



LED žárovky vysoké kvality, aktuální katalog SIKOV lighting



SIKOV
LIGHTING

Kontaktní údaje:

**Web: www.sikov.cz
E-mail: info@sikov.cz**

Adresa:

**SIKOV ROŽNOV s.r.o.
Ostravská 2344,
Rožnov pod Radhoštěm,
75661, Česká republika**

Určitá svítidla je možné z výroby rozšířit o funkci inteligentního řízení DALI nebo stmívání určitým způsobem, také je možné zpracování projektu osvětlení s výsledným auditem po instalaci, pro možnosti jednotlivých modelů nás kontaktujte.